



THE ROYAL PARK
ICONIC
TOKYO SHIODOME



FACT SHEET



ザ ロイヤルパークホテル アイコニック 東京汐留
The Royal Park Hotel Iconic Tokyo Shiodome

Standard Floors & Premium Floor

スタンダードフロア&プレミアムフロア

安らぎの空間は、オフィスとしても

The relaxing space can serve as an private office as well.

26～37Fに展開するスタンダードフロアとプレミアムフロア。2.8mの天井高が解放感あふれる空間を作りあげ、20.3㎡～56.8㎡という広さに合わせて、多様なホテルライフを演出するお部屋をご用意しました。リビングや寝室としての快適性はもちろん、オフィスとしてもご利用いただける機能性も兼ね備えています。プレミアムフロアにご宿泊のお客様は最上階38Fのエグゼクティブラウンジをご利用いただけます。

Our Standard and Premium Floors are located from the 26th to the 37th floors.

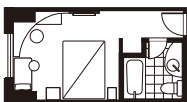
With a 2.8-meter-high ceiling, the guest rooms feel spacious.

Our rooms offer a variety of hotel living styles, ranging from 20.3 to 56.8 square meters.

The rooms are not only comfortable as living or sleeping areas but are also equipped with office functions.

Guests staying on the Premium Floor can enjoy access to the Executive Lounge on the 38th floor.

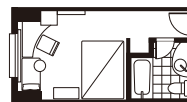
1 エコノミー [ダブル] (type1) Economy [Double] (type1)



- 20.3㎡ / 218sqft
- ベッドサイズ / bed size
W 1600mm × L 2030mm
W 62.9inches × L 79.9inches



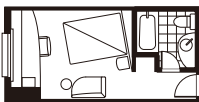
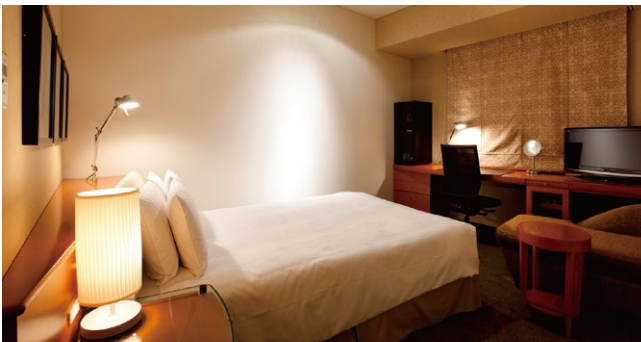
2 エコノミー [ダブル] (type2) Economy [Double] (type2)



- 20.3㎡ / 218sqft
- ベッドサイズ / bed size
W 1600mm × L 2030mm
W 62.9inches × L 79.9inches



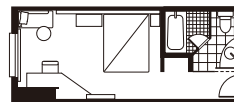
3 エコノミー [ダブル] (type3) Economy [Double] (type3)



- 21.7㎡ / 233sqft
- ベッドサイズ / bed size
W 1400mm × L 2030mm
W 55.1inches × L 79.9inches



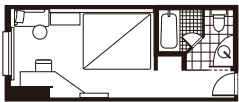
4 スタンダード [ダブル] Standard [Double]



- 25.9㎡ / 278sqft
- ベッドサイズ / bed size
W 1600mm × L 2030mm
W 62.9inches × L 79.9inches



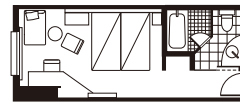
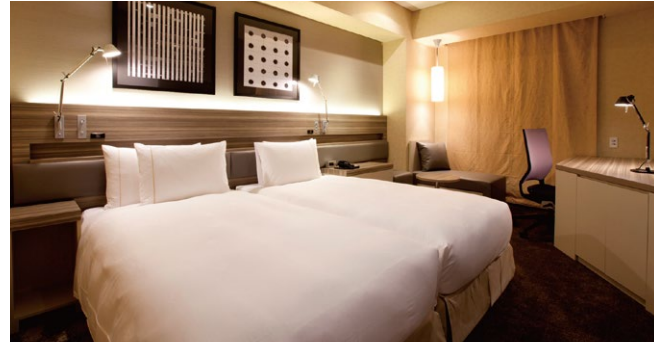
5 スタンダード [キング] Standard [King]



●25.9㎡/278sqft
●ベッドサイズ/bed size
W 2200mm × L 2030mm
W 86.6inches × L 79.9inches



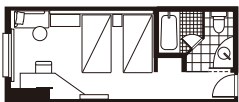
6 スタンダード [ハリウッドツイン] Standard [Hollywood Twin]



●25.9㎡/278sqft
●ベッドサイズ/bed size
W 1100mm × L 2030mm
W 43.3inches × L 79.9inches



7 スタンダード [ツイン] Standard [Twin]



●25.9㎡/278sqft
●ベッドサイズ/bed size
W 1100mm × L 2030mm
W 43.3inches × L 79.9inches



8 モデレート [ダブル] Moderate [Double]



●30.4㎡/327sqft
●ベッドサイズ/bed size
W 1600mm × L 2030mm
W 62.9inches × L 79.9inches



9 スーベリア [ツイン] Superior [Twin]

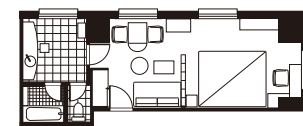


●38.0㎡/409sqft
●ベッドサイズ/bed size
W 1200mm × L 2030mm
W 47.2inches × L 79.9inches

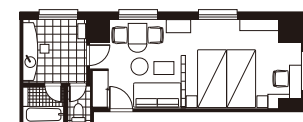
3名可 For up to three guests



10 デラックス [キング/ハリウッドツイン] Deluxe [King/Hollywood Twin]



●49.5㎡/532sqft
●ベッドサイズ/bed size
[キング/King]
W 2400mm × L 2030mm
W 94.5inches × L 79.9inches

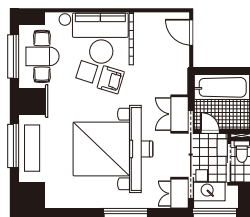


[ハリウッドツイン/Hollywood Twin]
W 1200mm × L 2030mm
W 47.2inches × L 79.9inches

3名可 For up to three guests

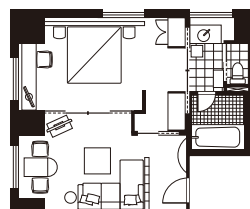


11 ジュニアスイート [キング/ツイン] (type1) Junior Suite [King/Twin] (type1)



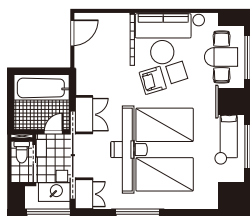
- 56.8㎡ / 611sqft
 - ベッドサイズ / bed size
W 2000mm × L 2030mm
W 78.7inches × L 79.9inches
- 4名可 For up to four guests

12 ジュニアスイート [キング] (type2) Junior Suite [King] (type2)



- 56.8㎡ / 611sqft
- ベッドサイズ / bed size
W 2000mm × L 2030mm
W 78.7inches × L 79.9inches

13 ジュニアスイート [ツイン] Junior Suite [Twin]



- 56.8㎡ / 611sqft
 - ベッドサイズ / bed size
W 1200mm × L 2030mm
W 47.2inches × L 79.9inches
- 4名可 For up to four guests

汐留の最上階に流れる、特別な時間

Enjoying special moments on the top floor of our hotel.

ホテル最上階38Fに位置するエグゼクティブフロア。そのエグゼクティブな空間には特別な時間が流れます。インテリアは「プリズム&リフレクション」をテーマに、地上約156mから眺める眺望と夜景を堪能するための様々な工夫が凝らしてあります。

38Fのエグゼクティブラウンジでは朝食、リフレッシュメント、カクテルなどの各種特典をご用意しています。

Our Executive Floor, located on the 38th floor, offers a unique space where you can relax and enjoy your time. The interior design features 'Prism & Reflection,' allowing you to take in breathtaking views both day and night from 156 meters above ground. The Executive Lounge on the 38th floor provides various benefits, including breakfast, refreshments, and cocktails.

1 ダブル[type1] Double [type1]



- 20.3㎡/218sqft
- ベッドサイズ/bed size
W 1600mm × L 2030mm
W 62.9inches × L 79.9inches
- シャワーブース/Shower only



2 ダブル [type2] Double [type2]



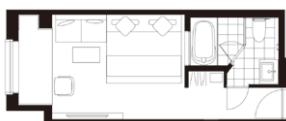
- 20.3㎡/218sqft
- ベッドサイズ/bed size
W 1600mm × L 2030mm
W 62.9inches × L 79.9inches
- シャワーブース/Shower only



3 キング/ハリウッドツイン King/Hollywood Twin



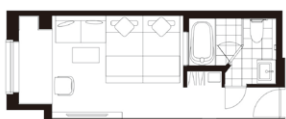
キング King



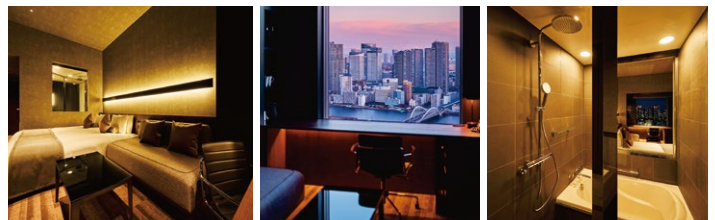
- 25.9㎡/278sqft
- ベッドサイズ/bed size
W 2200mm × L 2030mm
W 86.6inches × L 79.9inches



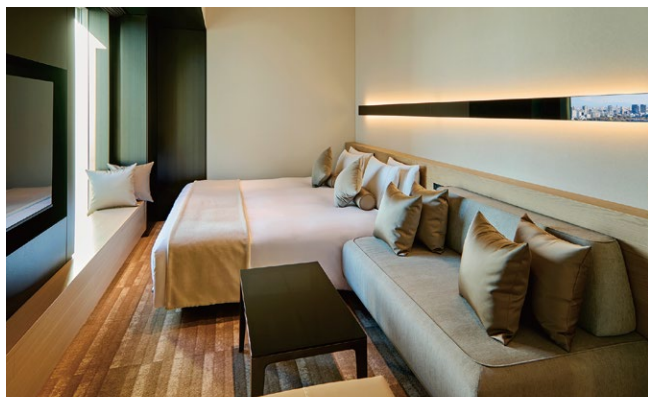
ハリウッドツイン Hollywood Twin



- 25.9㎡/278sqft
- ベッドサイズ/bed size
W 1100mm × L 2030mm
W 43.3inches × L 79.9inches



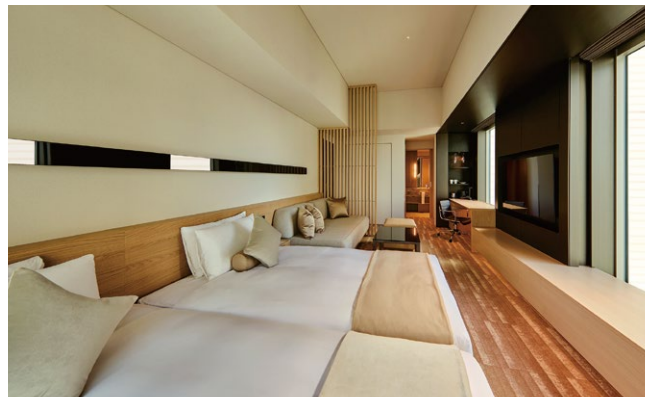
4 モデレート [キング] Moderate [King]



- 30.4㎡/327sqft
- ベッドサイズ/bed size
W 1600mm × L 2030mm
W 62.9inches × L 79.9inches



5 スーペリア [ツイン] Superior [Twin]

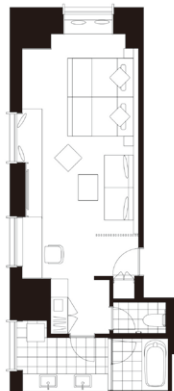


- 38.0㎡/409sqft
- ベッドサイズ/bed size
W 1200mm × L 2030mm
W 47.2inches × L 79.9inches



3名可 For up to three guests

6 デラックス [キング/ハリウッドツイン] Deluxe [King/Hollywood Twin]

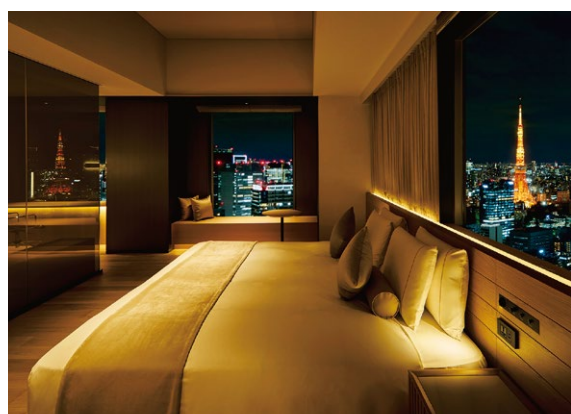


- 49.5㎡/532sqft
- ベッドサイズ/bed size
[キング/King]
W 2400mm × L 2030mm
W 94.5inches × L 79.9inches
[ハリウッドツイン/Hollywood Twin]
W 1200mm × L 2030mm
W 47.2inches × L 79.9inches



3名可 For up to three guests

7 ジュニアスイート [キング] Junior Suite [King]



- 56.8㎡/611sqft
- ベッドサイズ/bed size
W 2000mm × L 2030mm
W 78.7inches × L 79.9inches

8 스위트 [ツイン] Suite [Twin]



- 77.1㎡ / 829sqft
 - ベッドサイズ / bed size
W 1200mm × L 2030mm
W 47.2inches × L 79.9inches
- 4名可 For up to four guests

9 스위트 [キング] Suite [King]

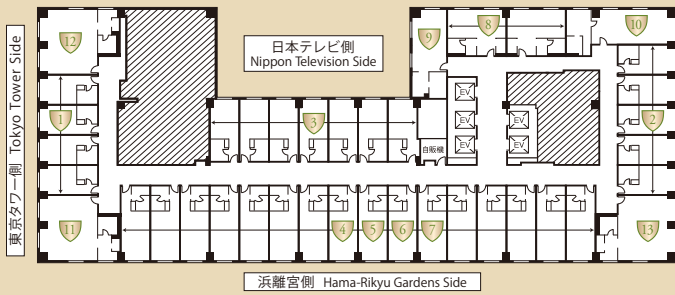


- 77.1㎡ / 829sqft
 - ベッドサイズ / bed size
W 2400mm × L 2030mm
W 94.5inches × L 79.9inches
- 4名可 For up to four guests

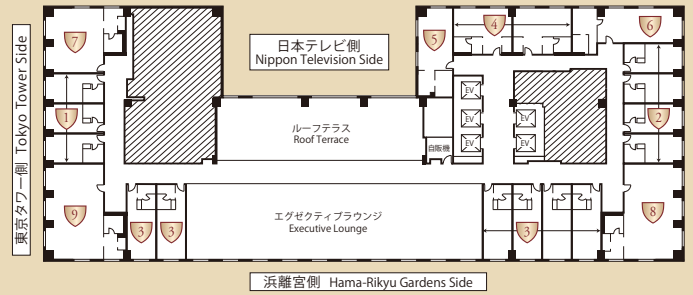
フロアガイド Floor Map

※全客室禁煙 ※掲載の情報は、2025年1月現在のものです。
 * All guest rooms are non-smoking. * The information is as of Jan. 2025.

スタンダードフロア&プレミアムフロア Standard Floors & Premium Floor



38F エグゼクティブフロア Executive Floor



38F エグゼクティブラウンジご案内 Executive Lounge Information 営業時間 Hours/07:00~21:00

エグゼクティブフロア、プレミアムフロアのお客様専用ラウンジです。
 The Executive Lounge on the 38th floor is exclusive to guests staying on either the Executive Floor or the Premium Floor.



38F エグゼクティブラウンジ Executive Lounge on the 38th floor

朝食ブッフェ Breakfast Buffet
07:00~10:00 (L.O.)

リフレッシュメントタイム Refreshments
11:00~17:00

カクテルタイム Cocktails
17:00~20:00 (L.O.)



〒105-8333 東京都港区東新橋1-6-3
 1-6-3, Higashi-shimbashi, Minato-ku, Tokyo 105-8333
 TEL 03-6253-1111(代) PHONE +81-3-6253-1111
www.royalparkhotels.co.jp/ic/tokyoshiodome/





ザ ロイヤルパークホテル アイコニック 東京汐留

The Royal Park Hotel Iconic Tokyo Shiodome

Opened 1 JUL 2003

〒105-8333 東京都港区東新橋1-6-3
TEL 03-6253-1111 FAX 03-6253-1115
1-6-3 Higashi-shimbashi, Minato-ku, Tokyo 105-8333
TEL +81-3-6253-1111 FAX +81-3-6253-1115



<https://www.royalparkhotels.co.jp/ic/tokyoshiodome/>

Rooms & Suites

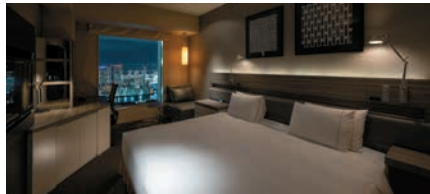
洗練された空間はリビングとして、オフィスとして…

全室天井高2.8m以上の26~38Fの客室は「NEW YORK AMBIENCE」をテーマにモダン&スタイリッシュなデザイン。窓から眺める夜景など都心ステイならではの贅沢な癒しも楽しめます。エグゼクティブラウンジを備えた38Fのエグゼクティブフロアは「プリズム&リフレクション」がコンセプトの天井高3.2mの贅沢な空間で、暮らすようにご滞在いただけます。

All guest rooms from the 26th to 38th floors have ceilings at least 2.8m high with modern and stylish designs inspired by the theme of New York ambience. Guests can also enjoy an extravagant time unique to a city stay, including the night view from your windows. The 38th floor is the Executive Floor with its own Executive Lounge. Enjoy staying in a luxurious space with a 3.2m high ceiling based on the concept of "Prism & Reflection."



エグゼクティブフロア ジュニアスイート キング Executive Floor Junior Suite King



スタンダードハリウッドツイン/キング
Standard Hollywood Twin/King



エコノミーダブル
Economy Double

Restaurants & Bar

オールデイダイニング「ハーモニー」(24F) All-Day Dining "HARMONY"



朝食 Breakfast	7:00-10:30 (L.O. 10:00)
ランチ Lunch	11:30-16:30 (L.O. 14:30)
アフタヌーンティー Afternoon Tea	13:30-14:30 (L.O.)
ディナー Dinner	17:30-22:00 (L.O. 21:00)
座席 Seating Capacity	80
個室 Private Room 1	(6-14席 / seats)

ブッフェやフルコースのディナーなど、洋食を楽しめるホテルのメインダイニング。東京タワーを望むお席や、接待や会食に適した個室もご用意しています。

HARMONY is the hotel's main dining facility. Offers a western cuisine, including a buffet breakfast and dinner. Tables with a view of Tokyo Tower, as well as a private room for business meetings and group dining, are also available.

日本料理「大志満 新橋汐留店」(25F) JAPANESE Cuisine "OSHIMA"

座席 Seating Capacity 96
個室 Private Room 5

バー・ラウンジ「THE BAR」(24F) Bar & Lounge "THE BAR"



バー Bar	10:00-22:30 (L.O. フード Food 21:00 / ドリンク Drink 22:00)
アフタヌーンティー Afternoon Tea	13:00-15:00 (L.O.)
座席 Seating Capacity	46

都会の喧噪を忘れる心地よい空間で、日中はランチやケーキとお飲み物を、夜はカクテルや軽食をご提供します。

THE BAR offers light meals and drinks in a relaxing atmosphere away from the hustle and bustle of the city.

カフェ「チャヤマクロビ」(1F) CAFE "CHAYA MACROBIOTICS"

座席 Seating Capacity 70

客室 / Guest Rooms

チェックイン Check-in 15:00 チェックアウト Check-out 11:00

部屋タイプ/スタンダードフロア・プレミアムフロア (26-37F) Room Types / Standard Floor・Premium Floor (26-37F)	室数 No. of Rooms	面積㎡ Sqm
エコノミー ダブル※ Economy Double*	186	20.3-21.7
スタンダード ダブル Standard Double	53	25.9
スタンダード ツイン Standard Twin	68	25.9
スタンダード キング/ハリウッド ツイン Standard King / Hollywood Twin	71	25.9
モデレート ダブル Moderate Double	22	30.4
スーペリア ツイン (最大3名) Superior Twin (Max occ. 3)	11	38.0
デラックス キング/ハリウッド ツイン (最大3名) Deluxe King / Hollywood Twin (Max occ. 3)	11	49.5
ジュニアスイート ツイン (最大4名) Junior Suite Twin (Max occ. 4)	18	56.8
ジュニアスイート キング (最大4名※一部除く) Junior Suite King (Max occ. 4 *excluding some)	18	56.8

部屋タイプ/エグゼクティブフロア (38F) Room Types / Executive Floor (38F)	室数 No. of Rooms	面積㎡ Sqm
ダブル※※ Double**	7	20.3
キング/ハリウッド ツイン King / Hollywood Twin	8	25.9
モデレート キング Moderate King	2	30.4
スーペリア ツイン Superior Twin	1	38.0
デラックス キング/ハリウッド ツイン (最大3名) Deluxe King / Hollywood Twin (Max occ. 3)	1	49.5
ジュニアスイート キング Junior Suite King	1	56.8
スイート キング/ツイン (最大4名) Suite King / Twin (Max occ. 4)	2	77.1

※バスタブ (ユニットタイプ) *Bathub (Modular type)
※※シャワーブース **Shower only

客室設備 / Room Facilities

- ・無料インターネット接続(有線 無線)
- ・外国語放送(多言語) ・空気清浄加湿器
- ・ドライヤー ・冷蔵庫 ・アイロン・アイロン台 ・セーフティボックス
- ・Free Internet Access (Wired LAN/Wireless LAN)
- ・Foreign Language Broadcast (Multi-language) ・Humidifying Air Purifier
- ・Hair Dryer ・Refrigerator ・Iron/Ironing Board ・In-room Safe

エグゼクティブラウンジ / Executive Lounge (38F)



エグゼクティブフロア、プレミアムフロアにご宿泊のお客様専用のラウンジ。朝食、リフレッシュメントタイム、カクテルタイムを提供します。

This lounge is exclusively available to guests staying on the Executive Floor and Premium Floor. It serves breakfast, refreshments, and cocktails at different times of the day.

宴会場 / Banquet Room

階数 Floor	宴会場名 Banquet	正餐 Dinner	buffet (備前) Buffet (seat)	立食buffet Buffet	スクール School	シアター Theater	面積㎡ Sqm
25F	しおさい (全) SHIOSAI (Whole room)	120	110	160	135	210	282.0
	しおさい A SHIOSAI A	70	60	90	81	140	188.0
	しおさい B SHIOSAI B	40	30	40	60	70	94.0

会議室 / Meeting Rooms

階数 Floor	会議室名 Meeting Rooms	収容人数 Capacity	面積㎡ Sqm
26F	ミーティングルーム A/B Meeting Room A/B	10	26.3
	ミーティングルーム D Meeting Room D	12	36.3
	ミーティングルーム E Meeting Room E	15	40.6

フロアガイド / Floor Guide

階数 Floor	施設 Facilities
38F	客室 (エグゼクティブフロア) / エグゼクティブラウンジ Guest Rooms (Executive Floor) / Executive Lounge
37F / 27F	客室 (プレミアムフロア・スタンダードフロア) Guest Rooms (Premium Floor・Standard Floor)
26F	客室 / ミーティングルーム / コインランドリー / 製氷機 自動販売機 Guest Rooms / Meeting Rooms / Laundromat / Ice Machine Vending Machine
25F	宴会場 / 日本料理 / 喫煙スペース Banquet Room / Japanese Restaurant / Smoking Space
24F	フロント / ロビー / オールデイダイニング / バー・ラウンジ Reception / Lobby / All-Day Dining / Bar & Lounge
1F	エントランス / カフェ Entrance / Cafe
B2F	ビジネスコンビニエンス コンビニエンスストア / ジム / エントランス Business Convenience Store Convenience Store / Gym / Entrance
B3F / B4F	駐車場 (192台) Parking Lot (192 cars)

交通 / Access

- ・JR・浅草線・東京メトロ「新橋駅」、大江戸線・ゆりかもめ線「汐留駅」より徒歩約1-3分
- ・羽田空港より車で約30分、電車で約40分
- ・成田空港から車・バスで約80-120分、電車で約60-70分
- ・Approx. 1-3-minute walk from JR/Toei Subway Asakusa Line/Tokyo Metro Hibiya Line "Shinbashi" Station, Toei Subway Asakusa Line/Yurikamome line "Shiodome" Station
- ・Approx. 30 minutes from Haneda International Airport by car or 40 minutes by train
- ・Approx. 80-120 minutes from Narita International Airport by car/bus or 60-70 minutes by train

